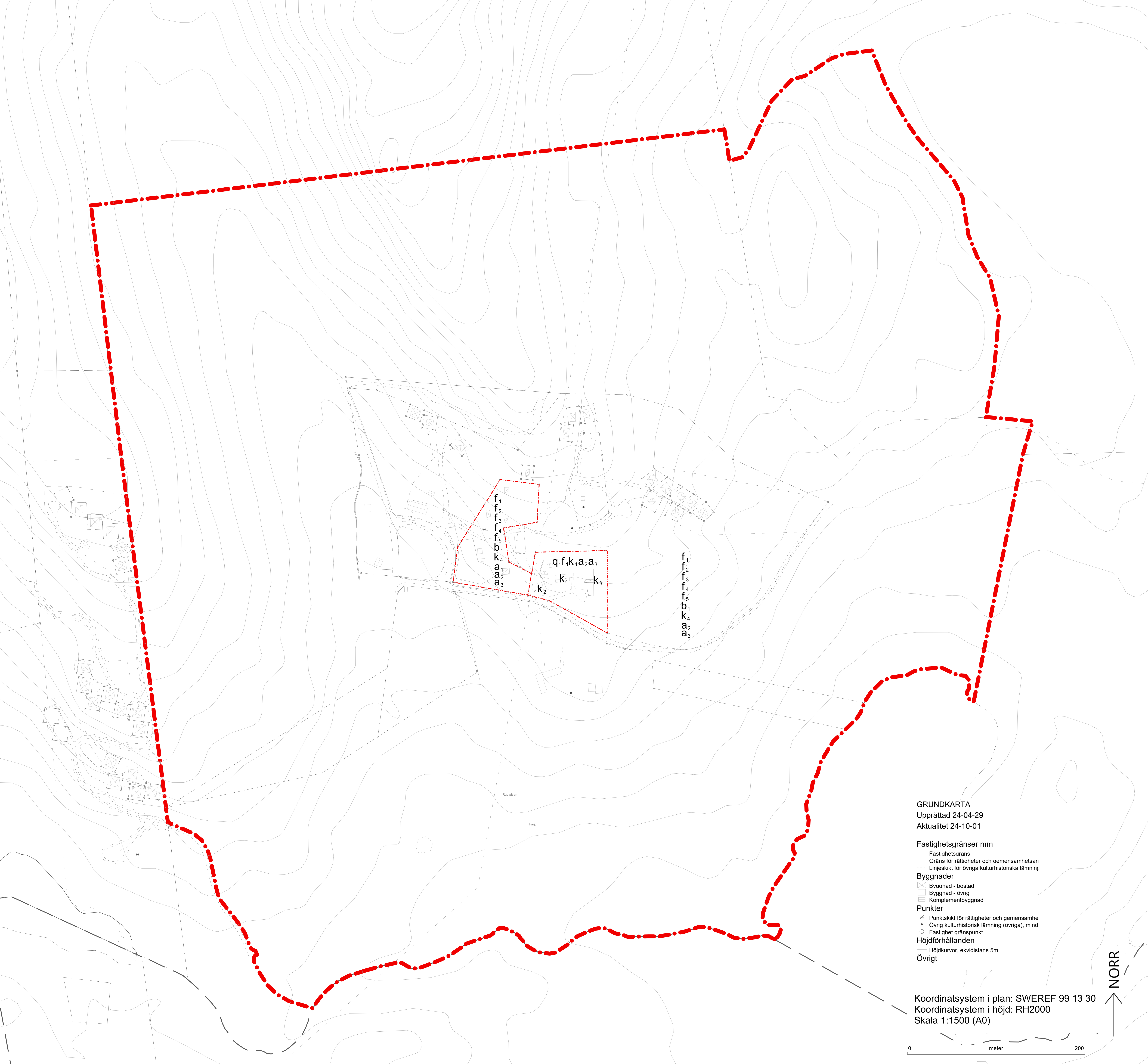


PLANKARTA



PLANBESTÄMMELSER

Bestämmelserna gäller fram till plangräns eller egenskapsgräns, med undantag för k1 (rökstugan), k2 (Aitta) och k3 (Ladugården) som endast gäller för respektive byggnad. Det vill säga inom det centrala området, avgränsat med egenskapslinje gäller q1, k4, a2 och a3 i kombination med k1, k2 och k3 för respektive byggnad.

GRÄNSER

- Planområdesgräns.
- Egenskapsgräns.

EGENSKAPSBESTÄMMELSER FÖR KVARTERSMARK

Avgränsad via egenskapsgräns och användningsgräns

Skydd av kulturvärden
a. Bebyggelseområde som är särskilt kulturhistoriskt värdefullt och som inte får försvinnas enligt pbl 8.kap. 13 §. Rivningslov ska endast medges i undantagsfall.

- Utformning**
- f1. Hårdgjorda ytor ska beläggas med grus.
 - f2. Fasadkultr ska vara dova jordnära toner, omålad trä, mörkgrå, brun eller matt svart. Alagylla får även ha fasadkultr i faluröd slamfärg. Kulör på dörrar och fönsterfoder ska vara mörk dov färgsättning: röd, grön, mörkgrå, brun eller matt svart. Alagylla får även ha fönsterfoder i vit kulör.
 - f3. Fasadbeklädnad ska vara av trä, liggande äkta timmer med synliga knutar eller stående träpanel. Byggnader får inte ha hela fasader av glas. Fönsterglas får inte dominera fasaden.
 - f4. Fönster och fönsterpartier ska vara sidohängda. Fönster ska vara rektangulära, placeras i fasadiv och förses med fast spröjs.
 - f5. Byggnader ska utformas med sadeltak och takbeläggning ska vara näver, röda tegelpannor eller matt plåt i mörkgrå eller svart. Vad gäller näver ska dessa tak vara traditionella nävertak.
- Utförande**
- b. Om marken lutar 1:5 eller mer ska grundläggning ske med plint eller suterräng. Byggnaders utformning och placering ska anpassas efter markens naturliga beskaffenhet.

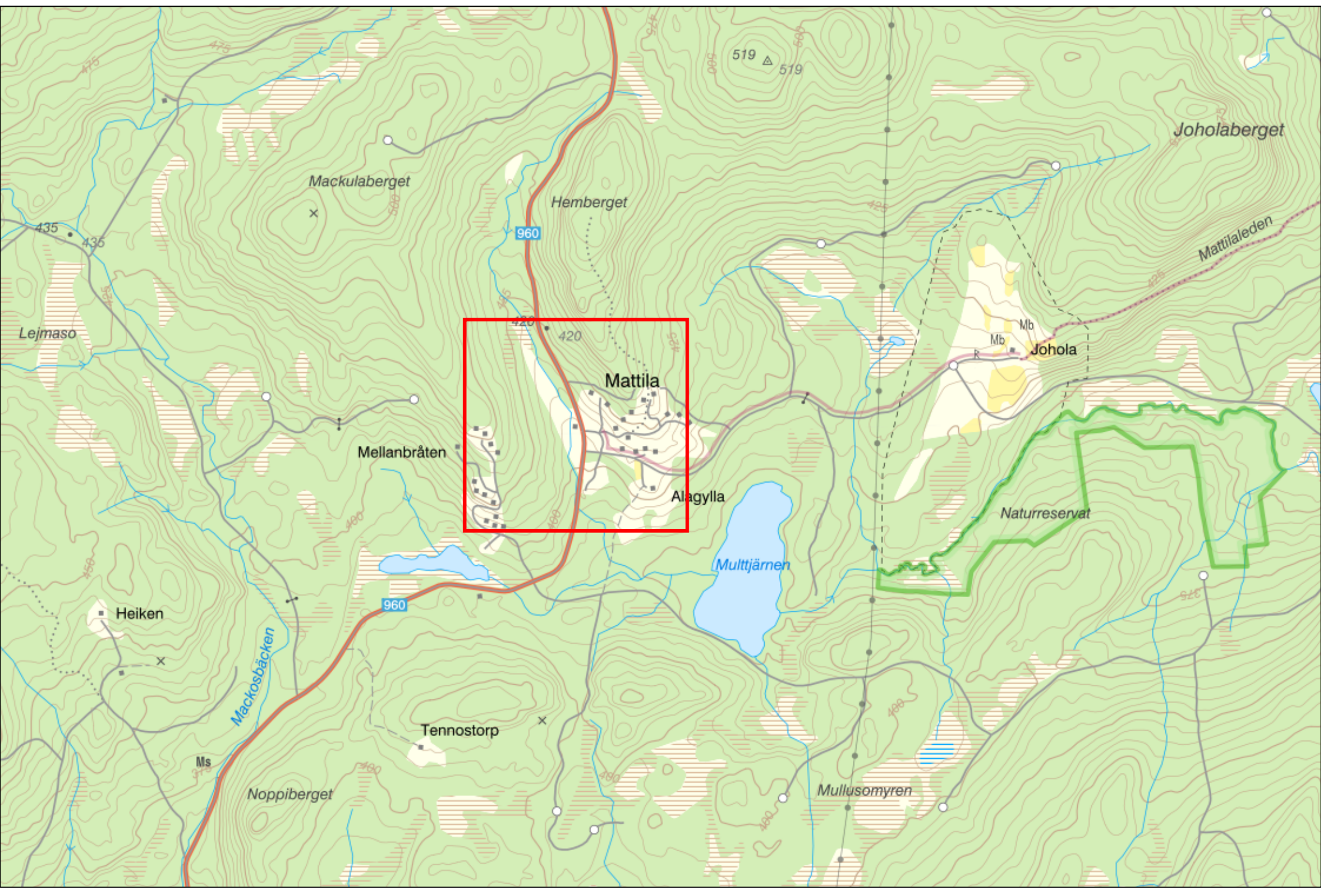
Varsamhet

- k. Fasader ska vara av stående lockpanel målad i faluröd slamfärg med vita detaljer i linoljefärg. Taktäckning ska vara rött lertegel. Fönster ska vara sexdelade med fast spröjs.
- k1. Fasad ska vara av trä målad i faluröd slamfärg och dörrar ska ha mörk kulör. Taktäckning ska vara lertegel. Grund ska ha hörnstenar av natursten. Fönster ska ha fast spröjs. Fönster får inte utökas.
- k2. Fasad ska vara av trä målad i faluröd slamfärg. Taktäckning ska vara lertegel. Grund ska ha hörnstenar av natursten.
- k3. All byggnation, även komplementbyggnader, ska placeras och utformas på ett sätt som är lämpligt i miljön med hänsyn till landskapsbild och topografi. Det gäller placering på tomt, byggnadens skala, proportioner och byggnadshöjd.

Ändrad lovplikt

- a. Rivningslov krävs även för rivning av byggnad.
- a. Bygglöv krävs även för
 - uppförande, tillbyggnad eller annan förändring av komplementbyggnader och ekonomibygnader
 - tillbyggnad av huvudbyggnad
 - ändring eller nybyggnad av skorstenar, huvar eller dylikt
 - ändring av byggnadernas yttre utseende så som omfärgning av byggnad, som byte av färg på fasad, byte av fasadbeklädnad eller taktäckningsmaterial, byte av fönster eller andra ändringar som avsevärt påverkar byggnadens yttre utseende
 - uppförande av altan och trädäck, samt altan- och balkongräcken
 - uppförande av häckar, murar, plank, staket, grindar/portar och skärmtak
 - uppförande av antenner och basstationer, radiosändande kommersiella radio-, IT- och teleanläggningar
 - uppförande av eller väsentlig ändring av skyltar och ljusanordningar
 - uppförande av solceller.
- a. Marklov krävs även för
 - schaktning, fyllning eller sprängning som påverkar markens höjdläge mer än 0,5 meter, eller annan förändring av marknivån som väsentligt påverkar kulturmiljön
 - trädfallning av träd med en stamdiameter på över 30 centimeter vid mätning 1,5 meter över marken, sammanhängande skogsområden är undantagna
 - skogsplantering på åker-, ängs eller betesmark
 - ändring av markbeläggning.

ÖVERSIKTSKARTA



UPPLYSNINGAR

- Till planen hör även:
Planbeskrivning
Kulturmiljöunderlag
Undersökning om betydande miljöpåverkan
Fastighetsförteckning

ANTAGANDEHANDLING 2024-09-30

OMRÅDESBESTÄMMELSER FÖR Mattila

- Samrådshandling upprättad 2024-04-19
Granskningshandling upprättad 2024-08-26
Antagandehandling upprättad 2024-09-30
Miljö- bygg och räddningsnämnden antagande 2024-10-30
Detaljplanen vann laga kraft 2024-11-28

